

The logo consists of a stylized 'A' made of two overlapping triangles, one yellow and one black, followed by the letters 'AGME' in a bold, black, sans-serif font.

AGME

PE50

**PE-50/UC/UCC**

**PRENSAS  
ELÉCTRICAS**

The logo consists of a stylized 'A' made of two overlapping triangles, one yellow and one black, followed by the letters 'AGME' in a bold, black, sans-serif font.  
**AGME**  
Automated assembly solutions

# PRENSAS ELÉCTRICAS

## SOLUCIONES INTELIGENTES DE PENSADO CON TECNOLOGÍA SERVO

Las prensas eléctricas y servo prensas serie PE son la solución inteligente para aquellas operaciones de ensamblaje y conformado con mayores exigencias de precisión, control y monitorización del proceso de prensado.

Las prensas eléctricas y servo prensas AGME PE son soluciones que integran una unidad de control, que gestiona con alta precisión y total flexibilidad todos los parámetros del proceso como pueden ser la carrera, la fuerza o la velocidad. Son completamente eléctricas y no dependen de otra fuente de energía, neumática o hidráulica. Disponen de la Certificación CE y han sido desarrolladas íntegramente en AGME Automated Assembly Solutions con tecnología servo de última generación.



/PE-50

## / VENTAJAS

### Alta precisión y funcionalidad

- Variedad de funciones y métodos de prensado: a posición, fuerza, distancia medida desde contacto y tiempo.
- Precisión estándar de la medición de fuerza de  $\pm 5\%$ . Puede alcanzar  $\pm 0,5\%$  incluyendo de forma opcional un kit célula de carga.
- Su robusta estructura, un sistema de compensación dinámica y su alta repetibilidad permiten conseguir mayor precisión que los sistemas de prensado convencionales.

De esta manera, las prensas eléctricas AGME se adaptan a las necesidades reales de cada industria y de cada aplicación, obteniendo resultados exactos, incluso en los ambientes industriales más exigentes.

### Mayor control de calidad

- Mayor control del comportamiento del proceso de prensado: rapidez, repetibilidad y gran capacidad para optimizar su aplicación.
- Visualización de la gráfica fuerza-recorrido para monitorizar el proceso.
- Posibilidad de añadir ventanas de control para garantizar la calidad del resultado.

### Flexibilidad y versatilidad

- Disponible en tres versiones:
  - **PE-50**. Prensa eléctrica completa
  - **PE-50 UC**. Cabezal básico.
  - **PE-50 UCC**. Cabezal inteligente.
- Los cabezales eléctricos de las servo prensas son compactos y están diseñados para ser fácilmente integrados vertical u horizontalmente en líneas de ensamblaje automático.
- Software sencillo de usar que permite la recogida y monitorización

de resultados sin necesidad de formación específica.

- Flexibilidad en la selección de parámetros que participan en el proceso.
- Mayor capacidad de almacenamiento de programas para distintas aplicaciones y piezas.

### Respetuosa con el medio ambiente

- Importante ahorro de energía en comparación con las prensas no-eléctricas.
- Mantenimiento reducido que minimiza los tiempos de parada de las líneas.
- Menor generación de ruido en comparación con los sistemas no eléctricos.
- Mayor seguridad y limpieza en su funcionamiento.



## / CONTROLES Y SOFTWARE

**El control** de las prensas eléctricas integra un PLC siemens. Los modos de funcionamiento son: a posición, fuerza, distancia desde contacto y tiempo en fuerza constante.

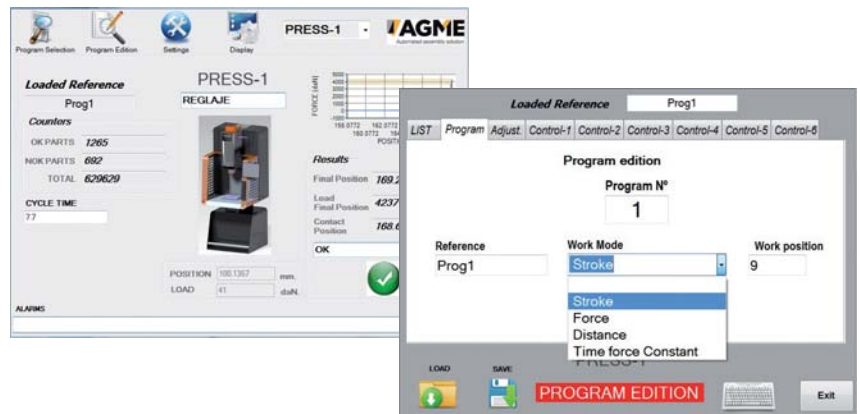
**Software libre** con funciones inteligentes para monitorizar el proceso y realizar informes completos de los resultados de prensado:

- Fuerza en recorrido, distancia desde contacto, posición de contacto, posición final y fuerza final.

- Curvas de prensado.
- Almacenamiento en PC de los resultados medidos de cada proceso en archivos .csv.
- Capacidad para 100 programas de trabajo.
- Alarmas y avisos.

En el caso del cabezal inteligente PE-50 UCC, además del PLC se ofrece también el software de la prensa.

**Freno de seguridad** de serie en las prensas eléctricas PE-50 y opcional en los cilindros eléctricos PE-50 UC y PE-50 UCC.



## / APLICACIONES



Las servo prensas AGME serie PE tienen **multitud de aplicaciones** en procesos de ensamblaje de componentes y otros procesos relacionados: unión, inserción, prensado, doblado, remachado, rebordeado, punzonado, clinchado, test, control y marcado.

Además nuestras prensas eléctricas estándar se pueden **adaptar a las necesidades específicas de cada aplicación** en materia de dimensiones, estructura y funciones de control, entregándose como solución completa "llave en mano".

Las **industrias** donde las prensas eléctricas AGME son más utilizadas son:

- Automoción (sistemas de suspensión, componentes de asientos, elevallunas, limpia parabrisas, sistemas de frenado, airbags, cubo rueda, entre otros).
- Otras industrias como la de mobiliario, articulaciones, pequeño electrodoméstico, etc.

Así mismo, nuestros cabezales de servo prensas son la **solución idónea** para constructores de máquinas especiales, integradores, oficinas técnicas e ingenierías que necesiten desarrollar estaciones de ensamblaje de componentes.



# /PE-50/UC/UCC

La prensa eléctrica AGME **PE-50** incluye la estructura, cabezal eléctrico, componentes eléctricos y sistemas de seguridad. Tiene un funcionamiento autónomo e inteligente por medio de un PLC siemens, un interface operador panel táctil 12", software de control y un PC integrado.

Las unidades de prensado **PE-50 UC** son cabezales básicos sin unidad de control, pero con el servomotor y regulador para que el cliente realice la integración en su máquina, conexasionando y desarrollando la programación necesaria.

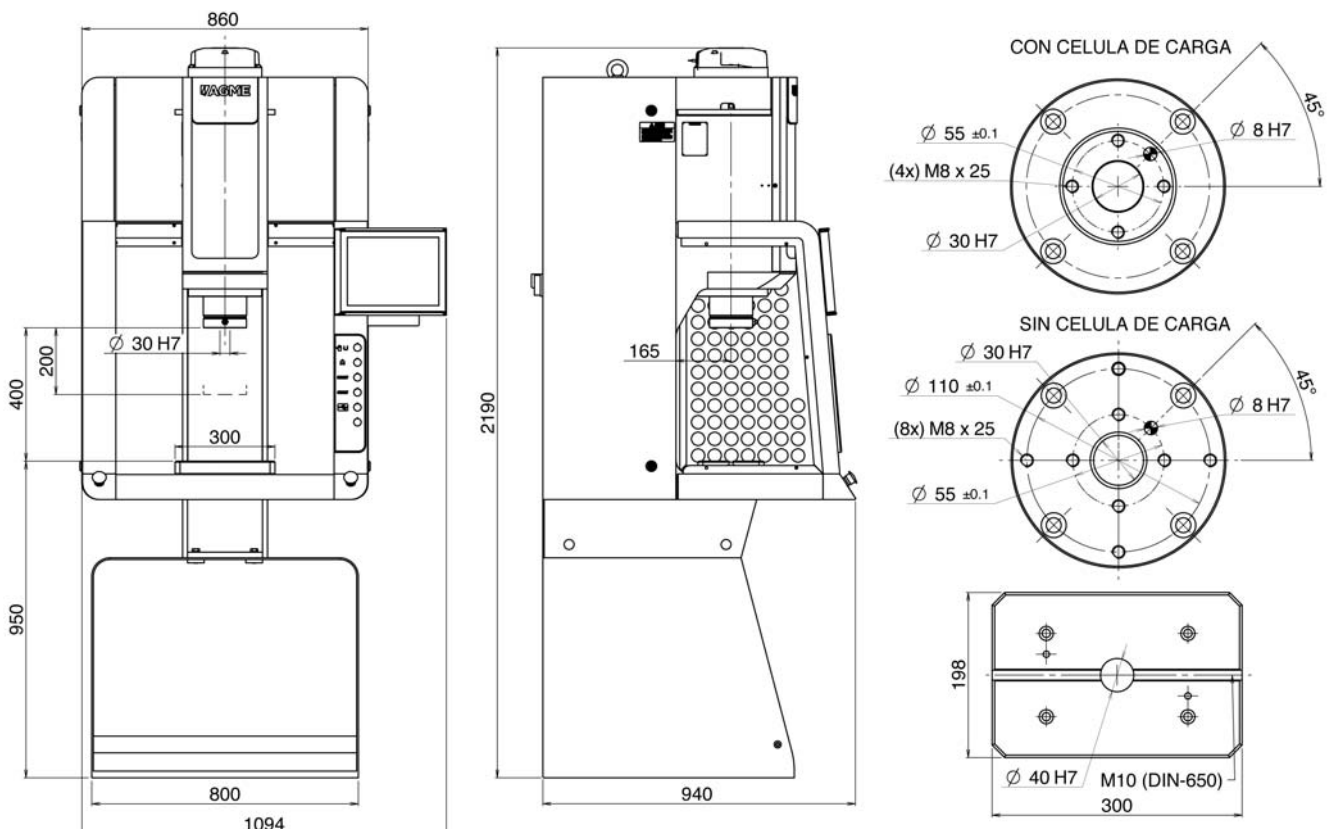
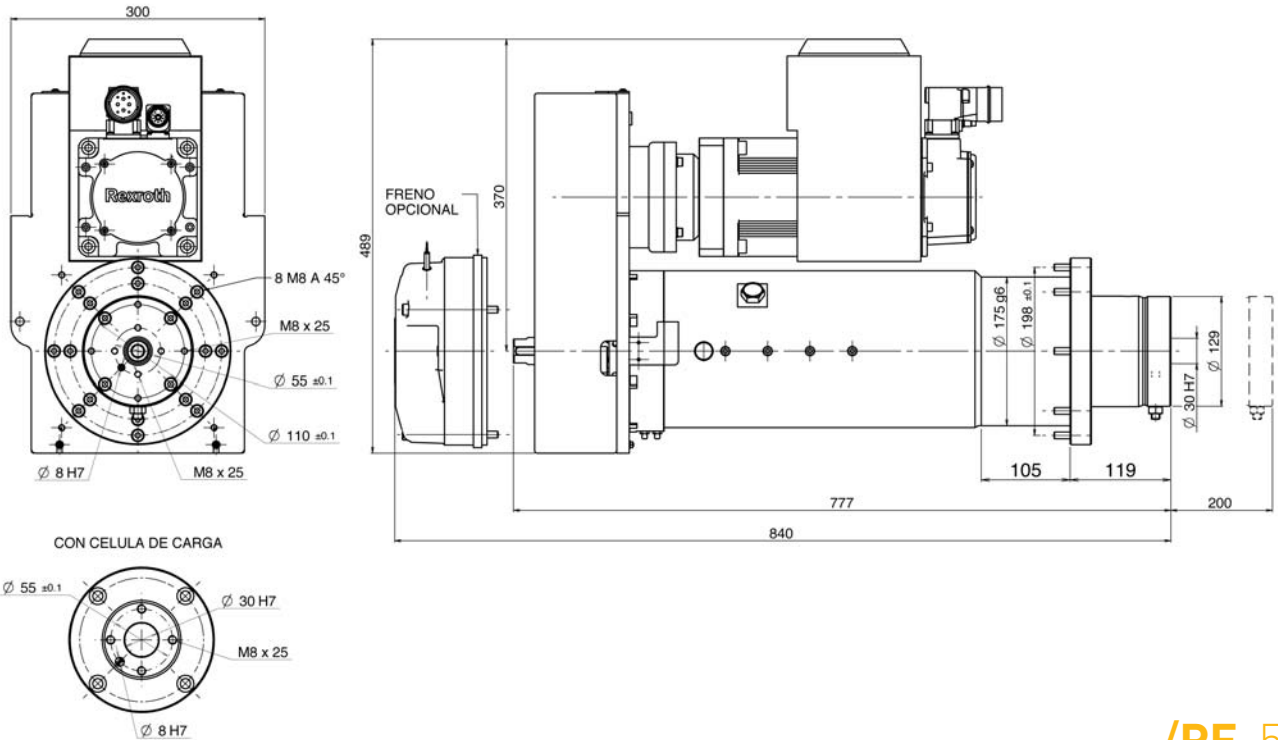
El cabezal inteligente **PE-50 UCC** se entrega con una placa eléctrica que incorpora un servomotor y regulador, además de un PLC con la programación de la prensa. El cliente integrará esta placa en su armario eléctrico y ejecutará la programación mediante un portátil o el PC de su máquina.



/PE-50 UC

## / CARACTERÍSTICAS TÉCNICAS

MODELO	PE-50	PE-50 UC	PE-50 UCC
Rango de fuerza	5 - 50 kN.	5 - 50 kN.	5 - 50 kN.
Curso máximo	200 mm	200 mm	200 mm
Velocidad máxima de avance	240 mm/seg	240 mm/seg	240 mm/seg
Rango velocidad de trabajo	1- 35 mm/seg	1- 35 mm/seg	1 - 35 mm/seg
Repetibilidad de la posición	±0.01 mm	±0.01 mm	±0.01 mm
Precisión medición de fuerza estándar (ver opciones)	±5%	±5%	±5%
Tensión	3 x 400VAC 50Hz.	3 x 400VAC 50Hz.	3 x 400VAC 50Hz.
Potencia total instalada	17KVA	7KVA	7KVA
Peso máximo del troquel	100 Kg	100 Kg	100 Kg
Diámetro acoplamiento herramienta	Ø30 H7 x 40 mm	Ø30 H7 x 40 mm	Ø30 H7 x 40 mm
Dimensiones generales de la máquina	1094 x 940 x 2190 mm	489 x 300 x 777 mm	489 x 300 x 777 mm
Peso	560 Kg	120 Kg	130 Kg
Certificación CE	●	●	●
Servo motor y regulador	Bosch-Rexroth	Bosch-Rexroth	Bosch-Rexroth
PLC Siemens	Integrado	-	En placa montaje
Circuito de mando	24V DC	-	24V DC
Software de control	●	-	●
Armario eléctrico completo	●	-	-
Interface operador panel táctil 12"	●	-	-
Freno de seguridad	●	-	-
Dimensiones máximas del troquel	500 x 200 x 390 mm	-	-
Dimensiones de la mesa	300 x 198 mm	-	-
Dimensiones de la "T"	M10	-	-
Profundidad del cuello de cisne	165 mm	-	-
Luz entre base y vástago	400 mm	-	-
<b>OPCIONES</b>			
Precisión medición de la fuerza por célula de carga	±0,5%	±0,5%	±0,5%
Carrera especial hasta 400 mm	●	●	●
Freno de seguridad	-	●	●
Interface operador panel-PC táctil 10"	-	-	●



# AGME EN EL MUNDO

## Presencia global

### EUROPA

#### ALEMANIA

Rüdiger Wehlisch  
Technische Beratung, Vertrieb  
Stille Heide 137  
DE-29386 Dedelstorf /  
Langwedel  
T: +49 0 511 4746 44 17  
M: +49 0 176 7017 93 22  
ruediger.wehlisch@agme.net

#### AUSTRIA

Siems & Klein  
Großmarktsraße 10-12  
1230 Wien, Austria  
T: +43 01 61008-0  
F: +43 01 6167444  
dvoigl@siems-klein.at

#### BELGICA

AWP  
Schaessestraat 15A unit 020  
9070 Destelbergen - Belgium  
T: +32 (0) 9 232 06 78  
F: +32 (0) 9 342 06 78  
willems@awp-p.com

#### ESLOVAKIA - HUNGRIA

Prospot SK  
Reviczkeho, 31  
946 03 Kolarovo, Slovakia  
T: +421 (0) 35 760 4671  
F: +421 (0) 35 760 4672  
juraj@prospot.sk

#### ESLOVENIA

Mb-Naklo  
Toma Zupana 16  
4202 Naklo, Slovenija  
T: +386 4 2771 713  
F: +386 4 2771 717  
andraz.potocnik@mb-naklo.si

#### FRANCIA

Pro-Dis  
2 rue Edouard Martel  
42100 Saint Etienne  
France  
T: +33 (0) 427 64 80 84  
F: +33 (0) 477 36 62 90  
j.vankatwijk@pro-dis.fr

#### GRAN BRETAÑA

FEC Automation Ltd  
18 Runwell Hall Farm  
Hoe Lane  
Rettendon Common  
Chelmsford UK  
CM3 8DQ  
T: +44 (0) 1245 808482  
M: +44 (0) 7739 793316  
sales@fec-eu.com

#### ITALIA

B-Fluid S.r.l  
Via Pastrengo, 122/1  
10024 Moncalieri (To), Italy  
T: +39 (0) 116 822 282  
F: +39 (0) 116 822 257  
sergio.pezzutto@bfluid.it

#### PAISES BAJOS

Zumpolle B.V.  
Valeton 14  
5301 LW. Zaltbommel  
Netherlands  
T: +31 (0) 418 671 816  
F: +31 (0) 418 673 217  
info@zumpolle.net

#### POLONIA

AGME Polska  
ul. Mieleckiego, 10/502  
40-013 Katowice, Poland  
T: +48 32 206 89 31  
F: +48 32 206 89 31  
agme@slask.es

#### PORTUGAL

Europneumaq  
Rua da Senhora Mestre, 35  
4410-511 SERZEDO VNG  
Portugal  
T: +351 227 536 820  
F: +351 227 620 335  
n.soares@europneumaq.pt

#### REPUBLICA CHECA

DDM-Kovostroj  
Děpoltovice 32  
362 25 Nová Role  
CZ Czech Republic  
T: +420 353 925 023  
info@ddm-kovostroj.eu

#### RUMANIA

Bmf Creativ Srl  
Str. Ghirlandei nr. 2  
062244 Bucharest 6, Romania  
T: +40 21 769 6971  
F: +40 31 4027 118  
M: +40 72 2458 921  
office@bmf-creativ.ro

#### TURQUIA

Enar makina & metal  
san ve tic.ltd.  
Esentepe Mah.  
Kucuk San.Sitesi.20.Blok. No:5  
34265 Sultangazi Ýstanbul, Turkey  
T: +90 212 4753272  
F: +90 212 6190500  
info@enarmakina.com

### ASIA

#### CHINA

Shanghai Husu  
M&E Technology Co. Ltd  
Rm 7019 Songgang Building,  
No.567. North Songwei Rd,  
Shanghai China, 201613  
T: +86 (21) 5772 9256  
ventes@husu-tech.com

#### INDIA

Ruhlmat Automation  
Technologies I Pvt, Ltd  
Plot No. E-7/2, E Block,  
Chakan Industrial Area, Phase III,  
Opposite to ARemond Fastners,  
Nighoje, Near Mercedes Benz,  
M.I.D.C. Chakan,  
Pune 410501. India  
M: +91 9405 641066  
T: +91 2135 679999 ext. 225  
pradeep.phawade@ruhlmat.in

#### ISRAEL

D.M.S.I.L. machine tools Ltd.  
P.O.B. 561, Ashdod,  
Israel 7710402  
T: +972 8 8525924  
F: +972 8 8526096  
dmsil@zahav.net.ill

### AMERICA

#### BRASIL

TECMIX Ltda.  
Rua Arandu, 660 s.121  
Cep 4562-031, São Paulo  
SP Brazil  
T: +55 (11) 4521 3469  
M: +55 (19) 9 9700 4334  
akolm@uol.com.br

#### CANADA

Rocwood Distribution  
3376 Eglinton Ave West  
L5M 7P2, Mississauga, Ontario,  
Canada  
T: +1 416 230 3087  
agme@rocwoodmfg.com

#### MEXICO

Manufacturas y Servicios  
para la Industria  
Calle 15 No. 430 Mza. XX Lote 5,  
Colonia Tonatihu  
76114 Queretaro, Qro. México  
M: +52 01 (442) 3591 145  
T/F: +52 01 (442) 3120 335  
contacto@manufacturasyservicios.com

#### EEUU

FEC Automation Systems  
51341 Celeste, Shelby Township,  
MI 48315 - USA  
T: +1 586 580 2622  
sales@fec-usa.com

### AFRICA

#### EGIPTO

E.G.Tech  
12 El-Adeeb Ali Adham St.,  
Masaken Sheraton, Heliopolis,  
Cairo, Egypt.  
T: +2 02 22682257  
F: +2 02 22682259  
egtech@link.net

## Distribuidores nacionales

#### EUSKADI

Iker Beitia  
T: 617 345 848  
ikerbeitia@euskalnet.net

#### GALICIA

Alexandre Losada  
M: 695 947 111  
alex@metaltechnology.es

#### CATALUÑA

Industrias Galán  
Fluviá, 79  
08019 Barcelona  
T: 932 174 808  
F: 932 178 555  
M: 607 263 124  
egalan@iegalan.com

#### MADRID Y ZONA CENTRO

Ingeniería y Gestión  
Industrial, S.L.  
C/ Sagunto, 11, bajo ext. izqda  
28010 Madrid  
Tel: 91 591 21 07  
F: 91 447 12 13  
M: 629 380 090  
c.carabajal@ingegest.com

#### NAVARRA Y LA RIOJA

Javier Onieva  
M: 679 965 334  
j.onieva@agme.net



### Aguirregomezcorta y Mendicute S.A.

Apdo. 263. B° Acitain,7  
20600 Eibar. Gipuzkoa. Spain  
T:+34 943 121 608  
F:+34 943 121 572  
agme@agme.net  
www.agme.net

# AGME

Automated assembly solutions